

# Virée 2026



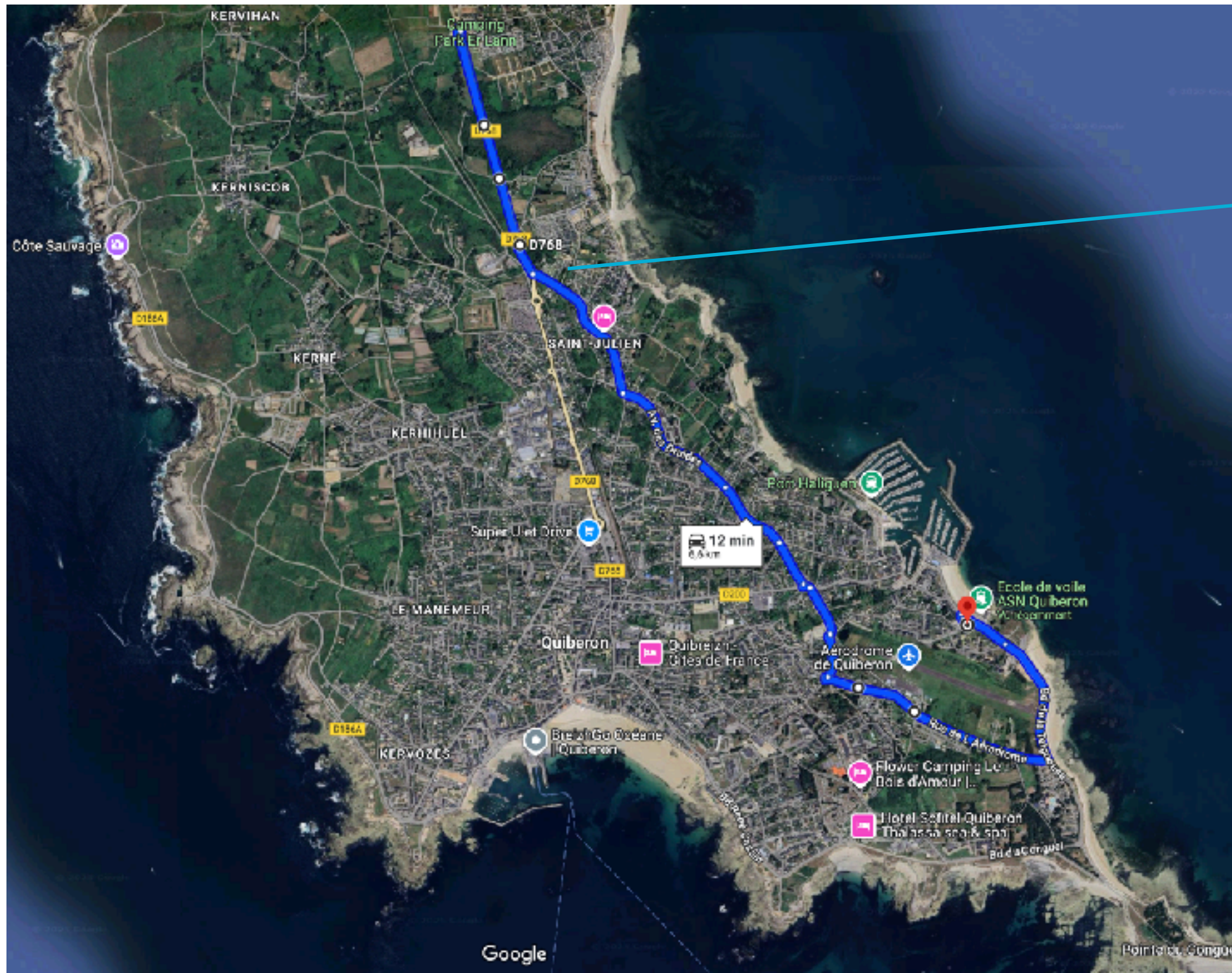
# Les îles du sud, le Golfe





# Accès en voiture avec évitement du centre ville de Quiberon

RDV Samedi 23 mai 2026 13h pour mise à l'eau



Bifurquer  
avant la  
voie de  
train.vers  
St Julien





Manutention port

Point de  
Rdv 13h  
pour  
première  
manutention  
14h

**RDV Parking nautique  
Boulevard des Émigrés  
Port Haliguen – 56170 Quiberon**



# Manutention port



Parking remorque



# Virée 2026

## Les îles du sud, le Golfe

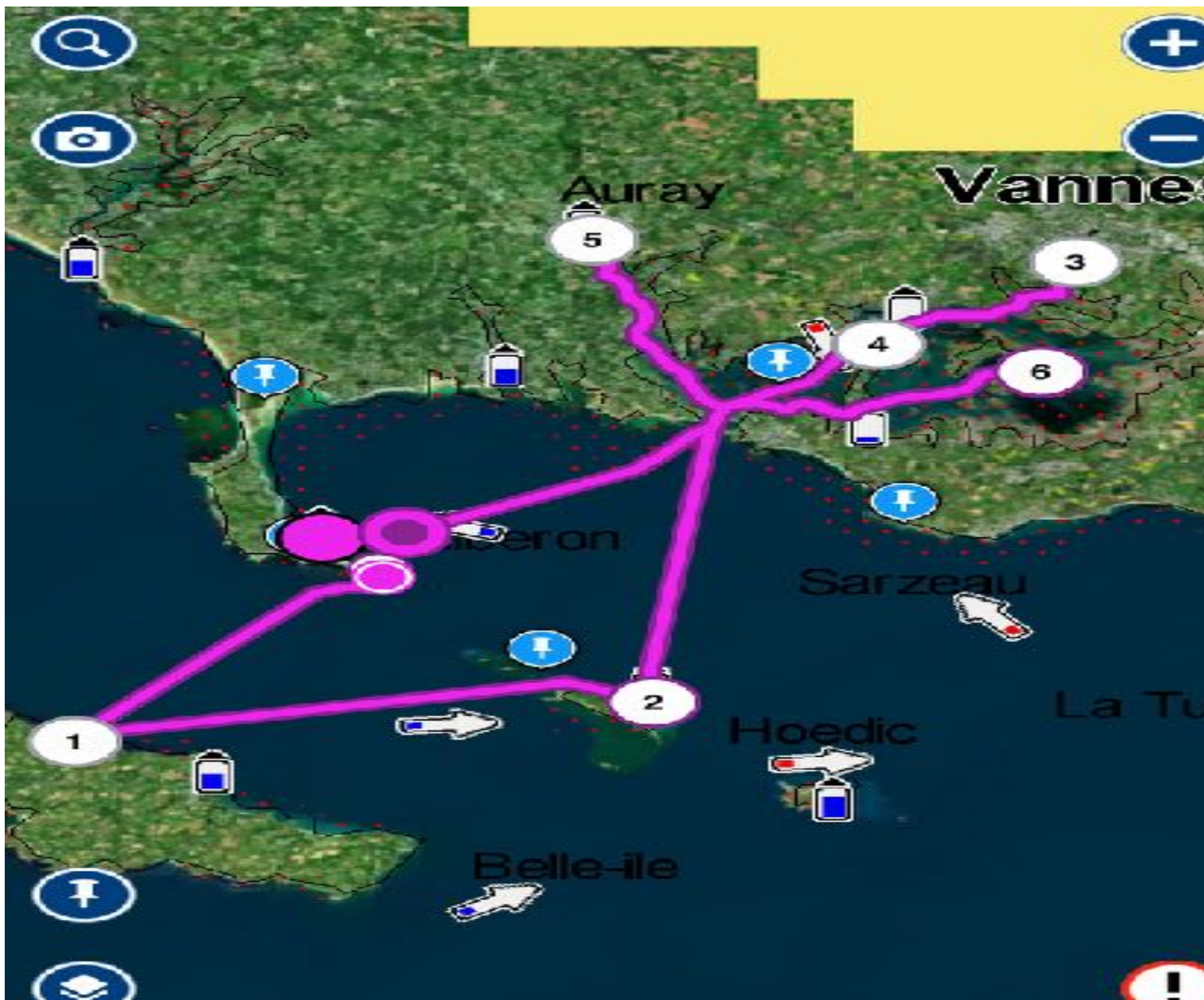
Du 23 au 30 Mai

Date	Jour	Départ	Arrivée	Distance
23/05/26	Samedi	Rassemblement	PORT HALIGUEN	0
24/05/26	Dimanche	Port Haliguen	Sauzon	12MN
25/05/26	lundi	Sauzon	Houat	11MN
26/05/26	mardi	Houat	Vannes	18MN
27/05/26	Mercredi	Vannes	Ile aux Moines	10MN
28/05/26	jeudi	Ile aux Moines	Saint Goustan	11MN
29/05/26	vendredi	Saint Goustan	L'île d'Arz	11MN
30/05/26	samedi	L'île d'Arz	Port Haliguen	16MN



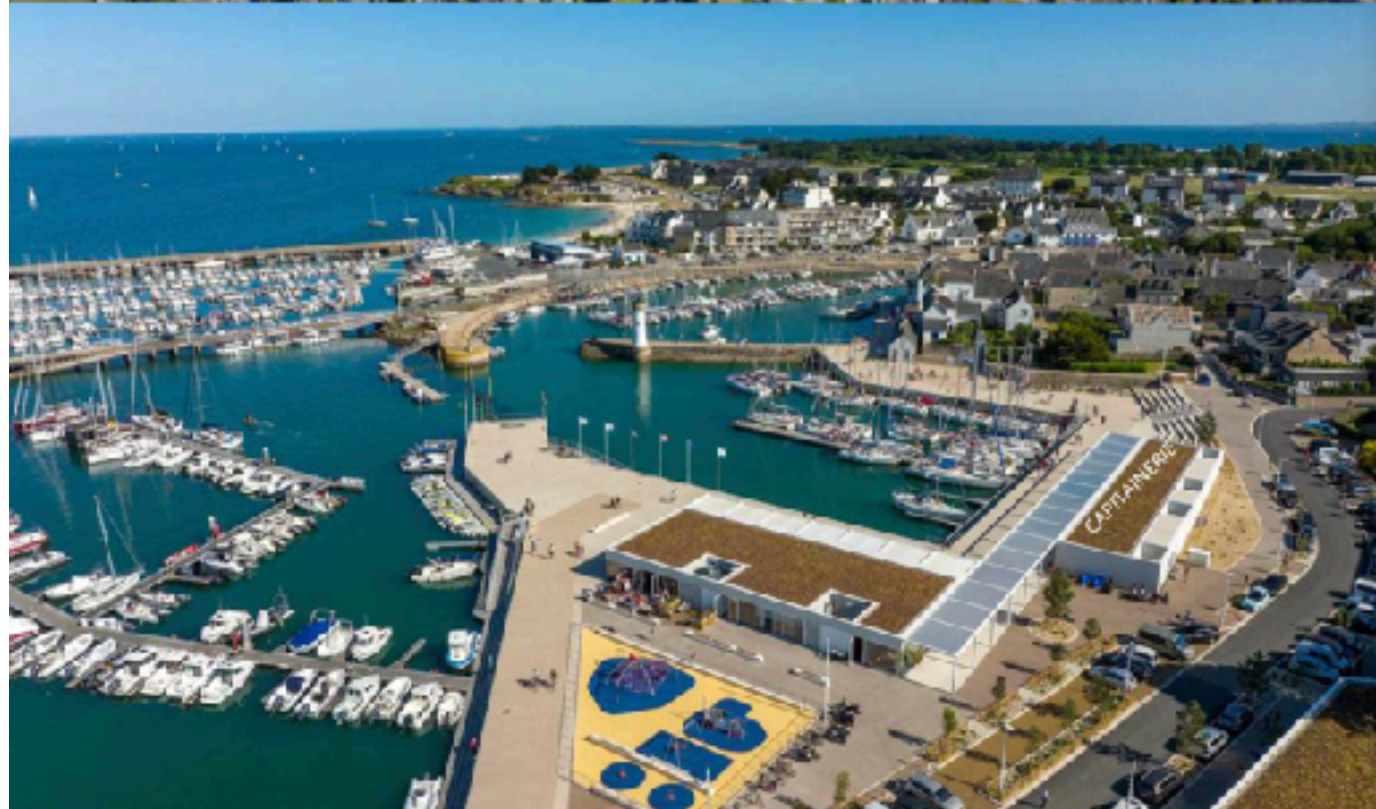


# Les îles du sud, le Golfe





# PORT HALIGUEN QUIBERON



## Le Port du départ et de retour.

Autrefois petit port d'échouage où se sont développées les activités marchandes et de pêche, Port Haliguen est aujourd'hui un **port de plaisance** avec 1200 emplacements dédiés à la plaisance, à la pêche et aux navires passagers. Profitez des terrasses des restaurants pour manger un bout ou boire un verre.

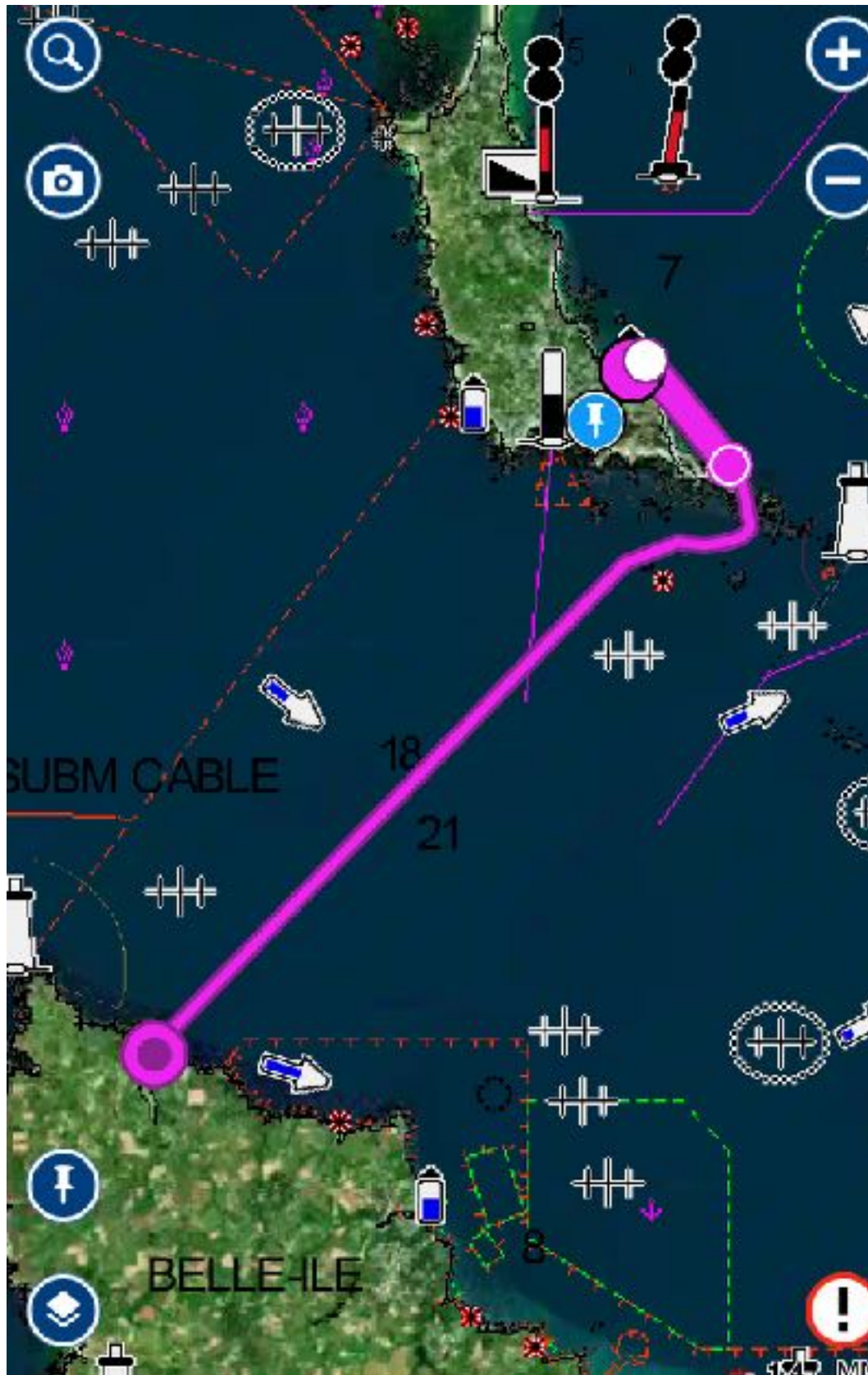
Idéalement situé à l'entrée de la **baie de Quiberon** et à deux pas des îles, le port a gardé tout son charme. Son **phare emblématique**, bâti en 1856, et sa maison de gardiens, qui accueille aujourd'hui des expositions artistiques, vous enchanteront. Vous apercevez aussi le vieux pêcheur assis sur un casier, à côté du petit phare regardant avec nostalgie l'ondine prête à plonger de l'autre côté de l'eau dans le plus simple appareil.

A pied, **le centre de Quiberon** et tous ses commerces sont à dix minutes de marche.





Dimanche 24 départ vers 9h



Port Haliguen\_Sauzon 12 MN



Les origines de SAUZON

Le port, bien défendu des vents dominants, a eu très tôt un rôle d'abri et, il y a 2000 ans, l'aber de Sauzon permet déjà aux bâtiments vénètes de s'abriter. Puis, à la suite de la décadence romaine (les Romains ont d'ailleurs laissé à Belle-Île l'antique nom de Vindilis), les saxons, pillards des mers, font de Sauzon leur repaire.

Le charmant petit port de Sauzon vous séduira par son charme discret. Situé à l'entrée d'une ria qui s'étire vers un vallon boisé, le port est bordé de maisons colorées qui font la réputation du site. Les quais, sur lesquels s'empilent les casiers de pêche, s'animent à toute heure de la journée... une escale qui vous ravira et vous laissera de merveilleux souvenirs !

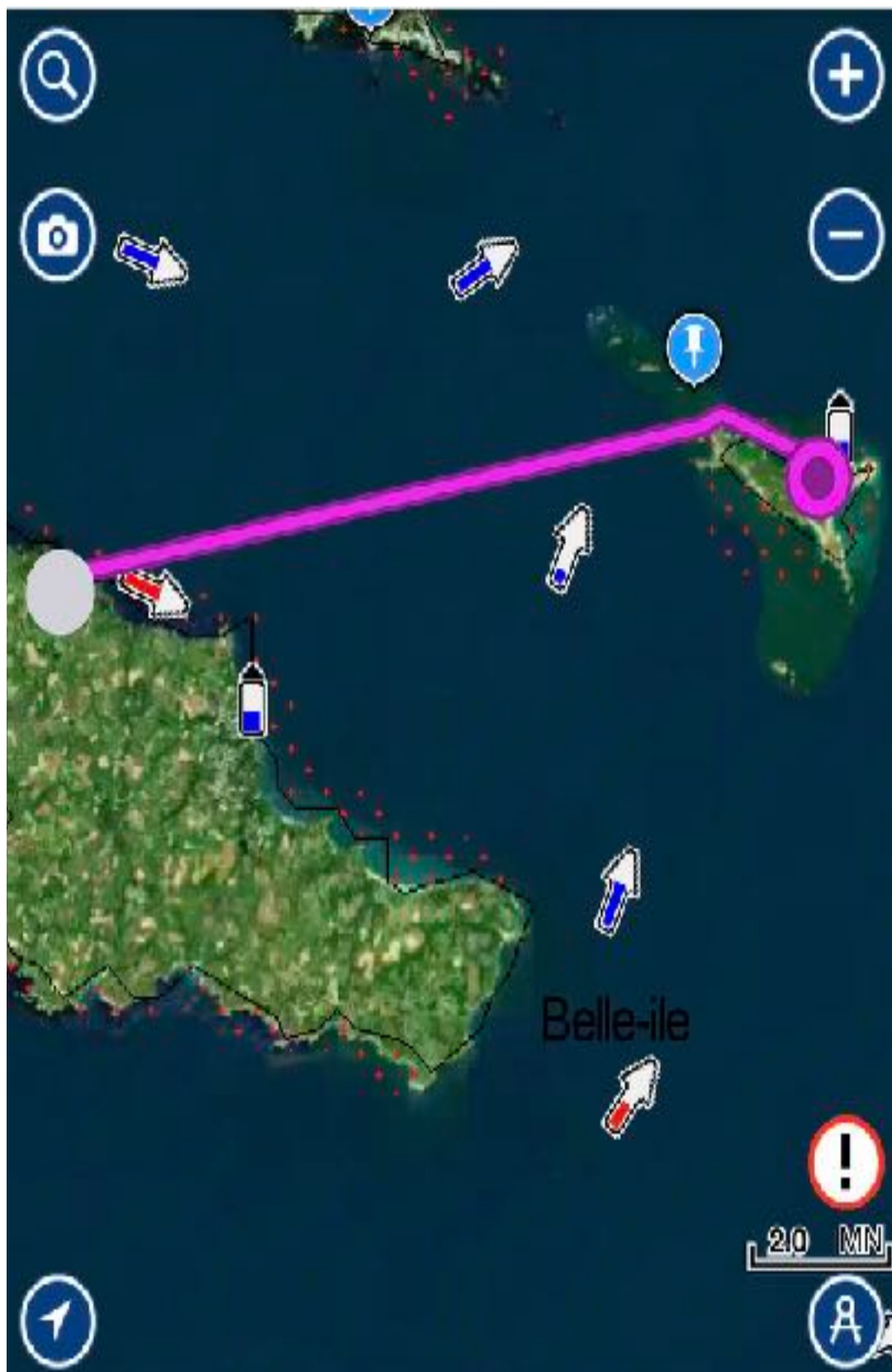


Lundi 25 Sauzon \_ Houat 11MN

# Île de Houat

Un espace naturel remarquable

Partout règne la nature. Le panorama s'ouvre sur les plus belles plages d'Europe, larges horizons de sable fin et doré glissant en pente douce vers l'eau turquoise. Longée par un sentier pédestre, très découpée, la côte est d'une beauté à vous couper le souffle. Mais parce que la mer est sa ressource première et l'inspiratrice de toute son activité humaine, l'île de Houat est la première à agir pour sa protection et la défense de sa biodiversité. À Houat, vous ne rencontrez que des amoureux fous de la nature et de ses richesses, des amis sincères des océans, des êtres tournés vers un avenir plus respectueux de l'environnement...



Considéré comme faisant partie des plus belles plages de Bretagne, le cordon dunaire de Treac'h ar Goured s'étire en arc de cercle sur plus de 2 km de long, à l'est de l'île de Houat.





# Ouverture de l'écluse 15h30





# Vannes Etape Jeudi 27 jusqu'à 15h

Visite historique de Vannes durée 1h



Aux XIIe - XIIIe siècles, l'ouverture de chantiers témoigne du renouveau urbain : reconstruction de la cathédrale, édification de la cohue, entretien des remparts... Un réseau viaire est désormais bien structuré autour de ces édifices majeurs.



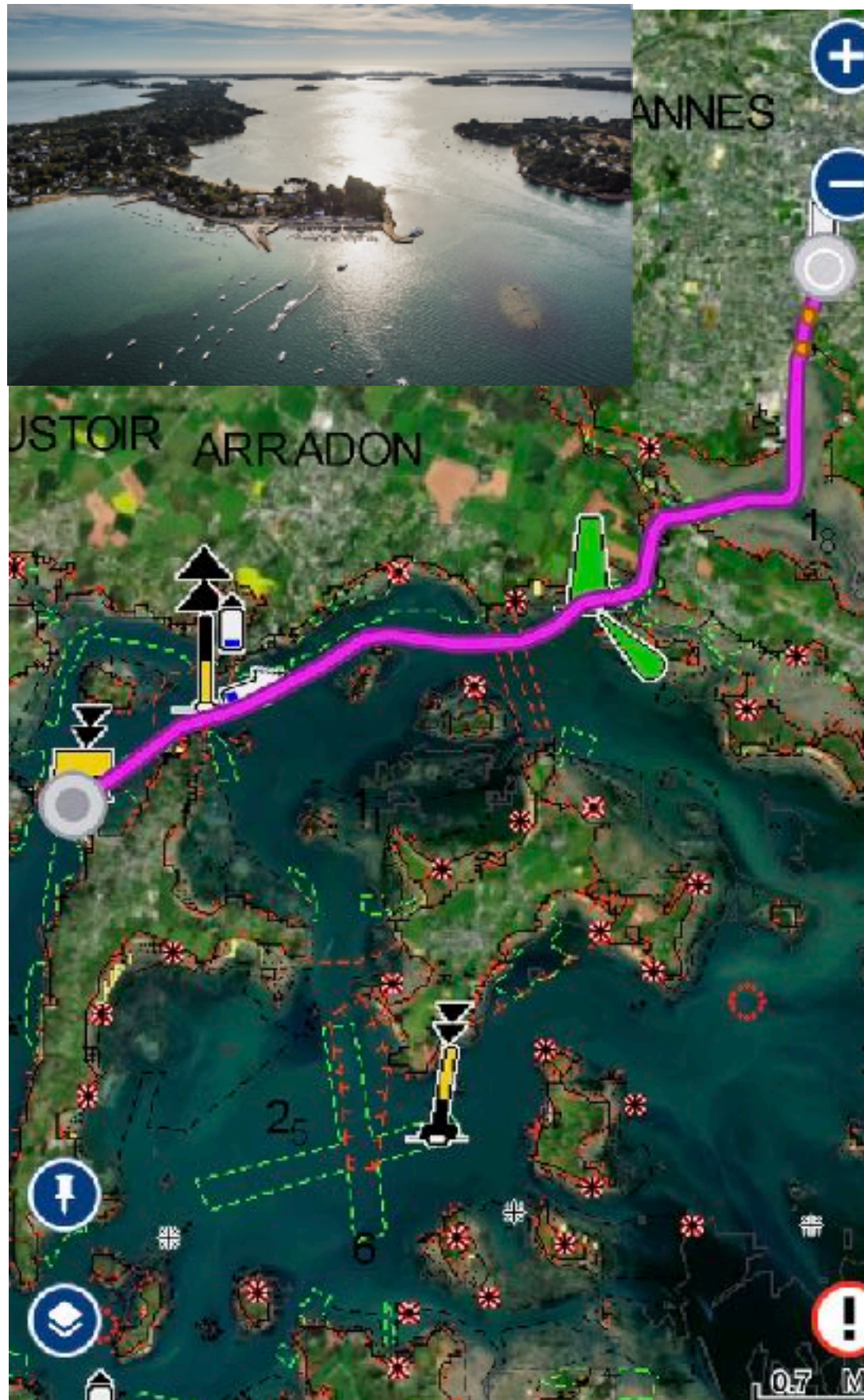
Au XVIIIe siècle, le problème majeur demeure l'envasement du port qui oblige la construction d'une écluse de chasse et l'aménagement de nouveaux quais. Le percement de la butte de Kérino, destiné à rectifier le chenal sur la rivière de Vannes, est commencé à la veille de la Révolution, mais ne sera achevé qu'au siècle suivant.

Au XVIIe siècle, de nombreux couvents s'installent dans la périphérie immédiate de la cité. Entre 1675 et 1689, l'exil du parlement de Bretagne, obligé de quitter Rennes pour Vannes, donne l'impulsion à de nouvelles constructions, notamment dans la partie sud de la ville close. Un système d'adduction d'eau potable et l'aménagement de promenades plantées d'arbres contribuent à son embellissement.





Jeudi départ 15h30 de Vannes \_ Ile aux moines 10MN Soirée diner

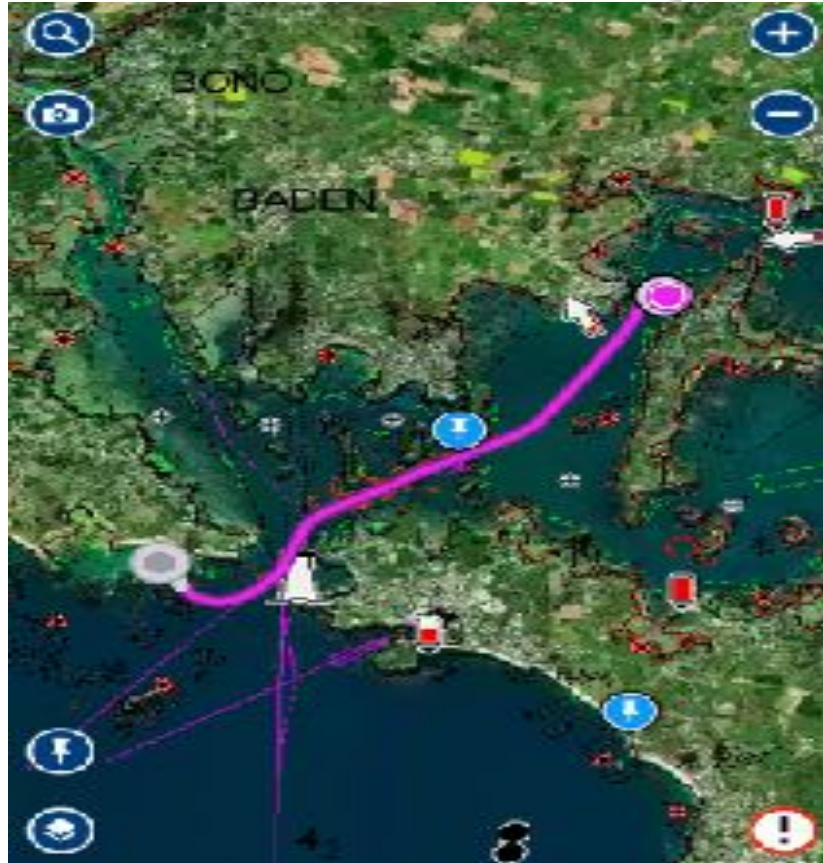




# Ile aux Moines \_ Saint Goustan

Auray

Jeudi 28 11 Mn



*Option Etape déjeuner plage*

*Bascule courant 12H*



**Le port Saint-Goustan** est un ancien port de pêche et de commerce, situé en bordure de la rivière d'Auray, devenu l'un des quartiers d'Auray dans le département du Morbihan. Il tire son nom de saint Goustan, le patron des marins et des pêcheurs.

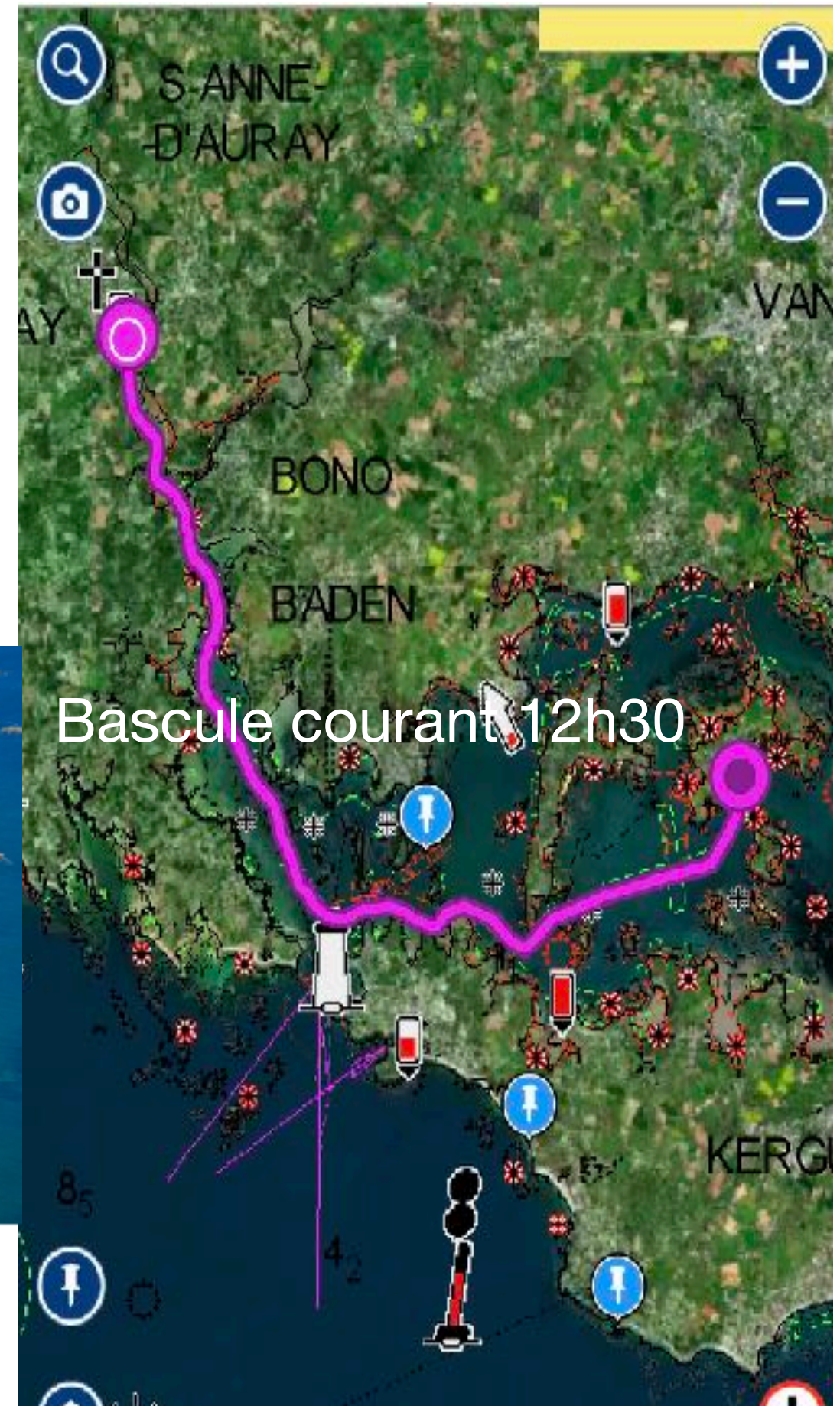




# Vendredi 29 Matin St Goustan/Auray\_ Ile d'Arz 11 MN

L'Île d'Arz, également connue sous le nom de « L'île aux Capitaines », tire son surnom de la présence de nombreux habitants, appelés « Île d'Arais », qui se sont engagés dans la marine marchande ou militaire. Un grand nombre d'entre eux ont atteint des postes de responsabilité élevés, contribuant ainsi à légitimer le titre d'« île aux Capitaines » au fil des générations.

Parmi les incontournables, on trouve le menhir de Beluré au nord, ainsi que les pointes du Brouel et de Liouse au sud. L'Île d'Arz offre un cadre calme, voire presque sauvage, avec d'excellents sentiers côtiers balisés permettant de faire le tour de l'île et d'admirer les superbes panoramas sur le Golfe du Morbihan.





7 Ile d'Arz\_Port Haliguen 16Mn Départ Samedi matin pour une arrivée avant 14H

