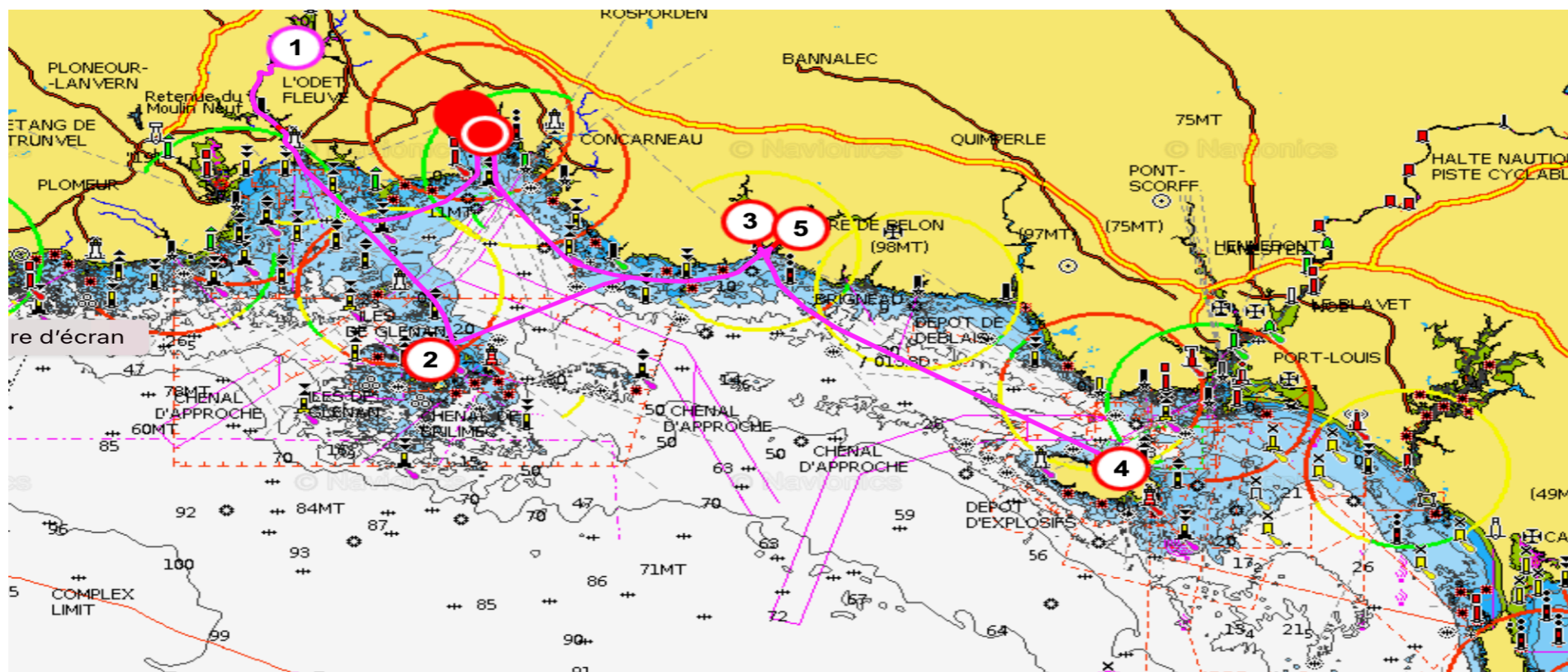


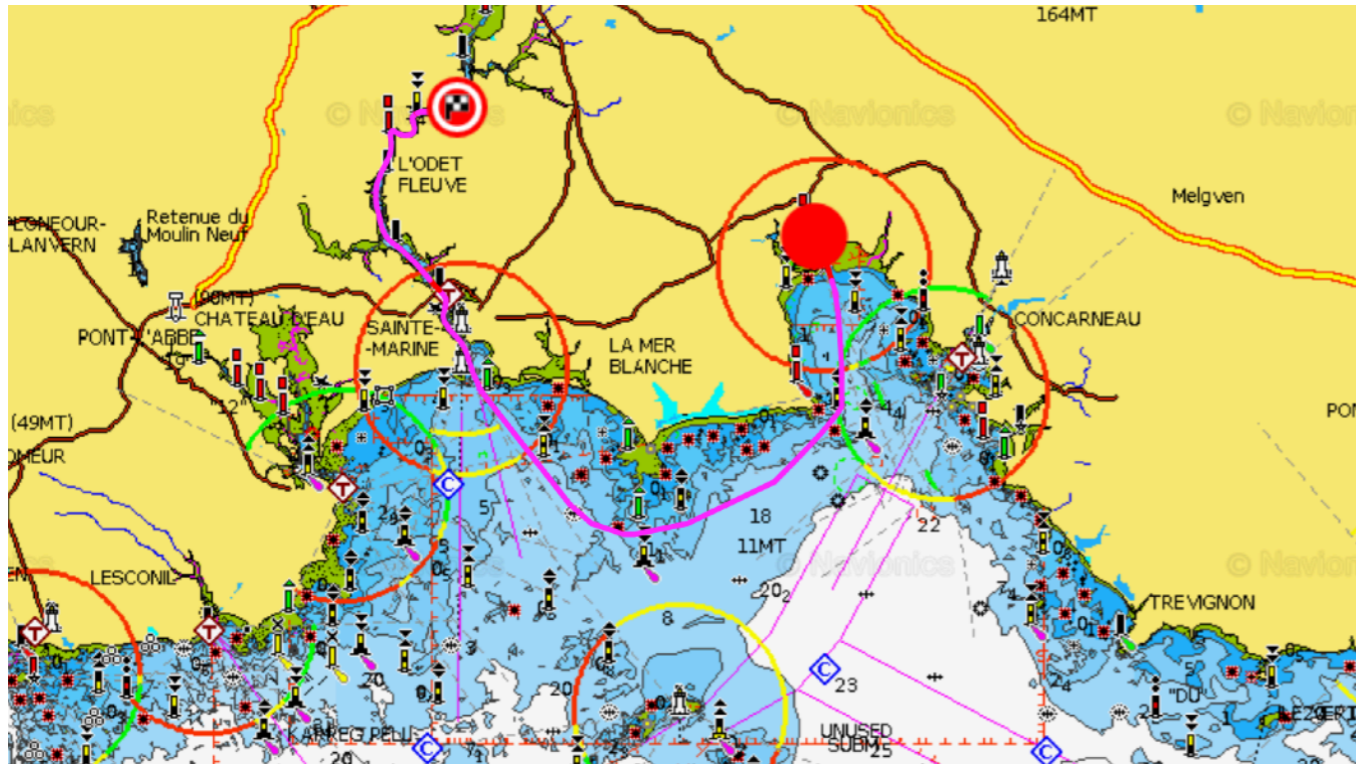
La virée des Pabouk 2024



Date	Jour	Départ	Arrivée	Distance
22/06/24	Samedi	Rassemblement		
23/06/24	Dimanche	Port La Forêt	L'Odet	17 MN
24/06/24	lundi	L'Odet	Les Glénan	17 MN
25/06/24	mardi	Les Glénan	Pont Aven	15 MN
26/06/24	mercredi	Pont Aven	Port Tudy	19 MN
27/06/24	jeudi	Escale Groix	Escale Groix	0MN
28/06/24	vendredi	Port Tudy	Belon	17 MN
29/06/24	samedi	Belon	Port La Forêt	16 MN



17 mn



Après un diner d'accueil samedi à Port La Forêt, départ dimanche matin direction l'Odéet

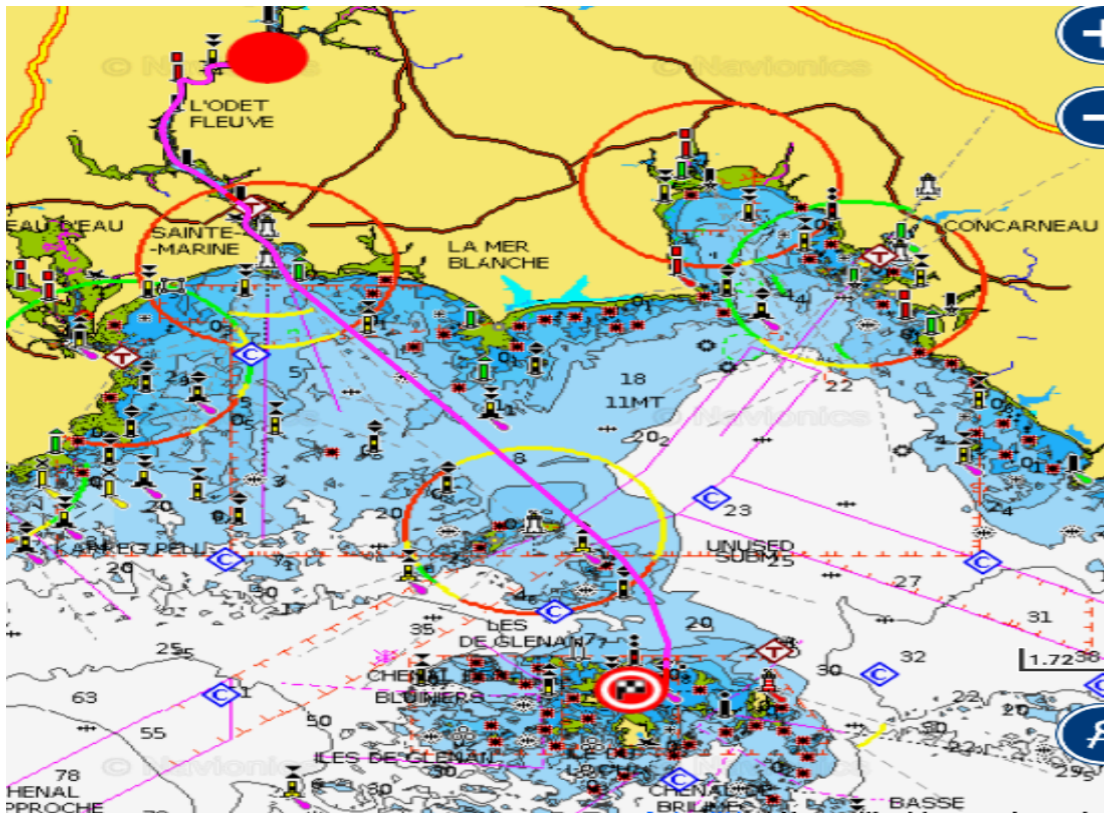


Après le passage de la pointe de Beg Meil et du Moustierlin . La direction est très simple : vous laissez Sainte-Marine à bâbord, Bénodet à tribord, et c'est toujours tout droit, le chenal est balisé jusqu'au bout, et la rivière est profonde.

Cliquez sur l'image



17 mn



Un archipel enchanteur

Sept îlots autour d'une mer intérieure aux eaux transparentes, des plages de sable blanc... Non, vous n'êtes pas aux Seychelles mais bien en Bretagne ! Au large de Fouesnant, cet archipel ressemble aux paysages paradisiaques des pays tropicaux. Un rêve éveillé.

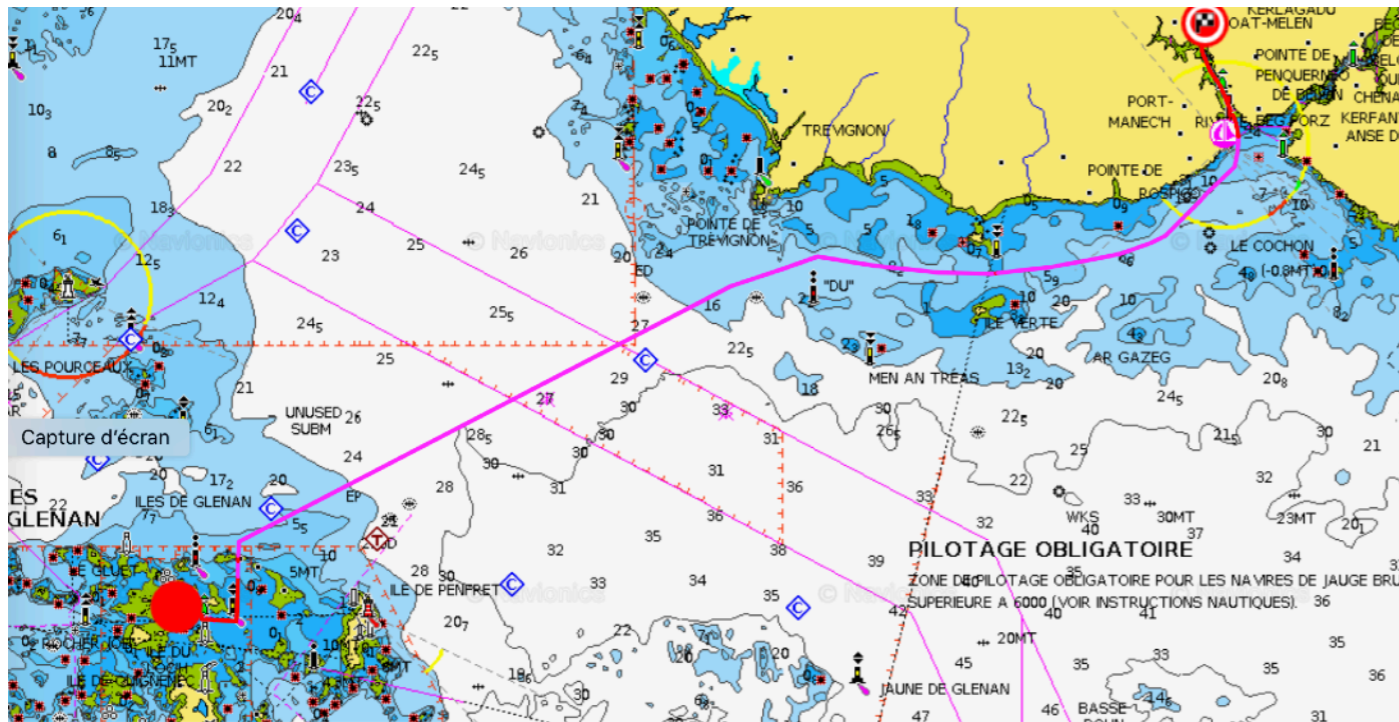
- **L'île Cigogne** tire son nom de sa forme (7 coins). Elle est reconnaissable au **Fort Cigogne**. Propriété de l'état, il est loué à l'école de voile « **Les Glénans** ».
- **L'île Drenec** situé au sud de l'île Saint-Nicolas, abrite l'école de voile « **Les Glénans** ».
- **L'île du Loc'h** est la plus grande de l'archipel en superficie. On y voit une cheminée qui appartenait à une ancienne installation de fabrication de soude.
- **L'île de Bananec** est reliée à **Saint-Nicolas** par un cordon de sable, un tombolo, se découvrant à marée basse. L'école de voile « **Les Glénans** », est propriétaire de l'île.
- L'île de Guiriden
- L'île de Brunec
- L'île de Quignenec
- L'île de Guiautec
- L'île de Brillimec



Etape 3. Les Glénans _ Pont Aven

12 Mn

Mardi



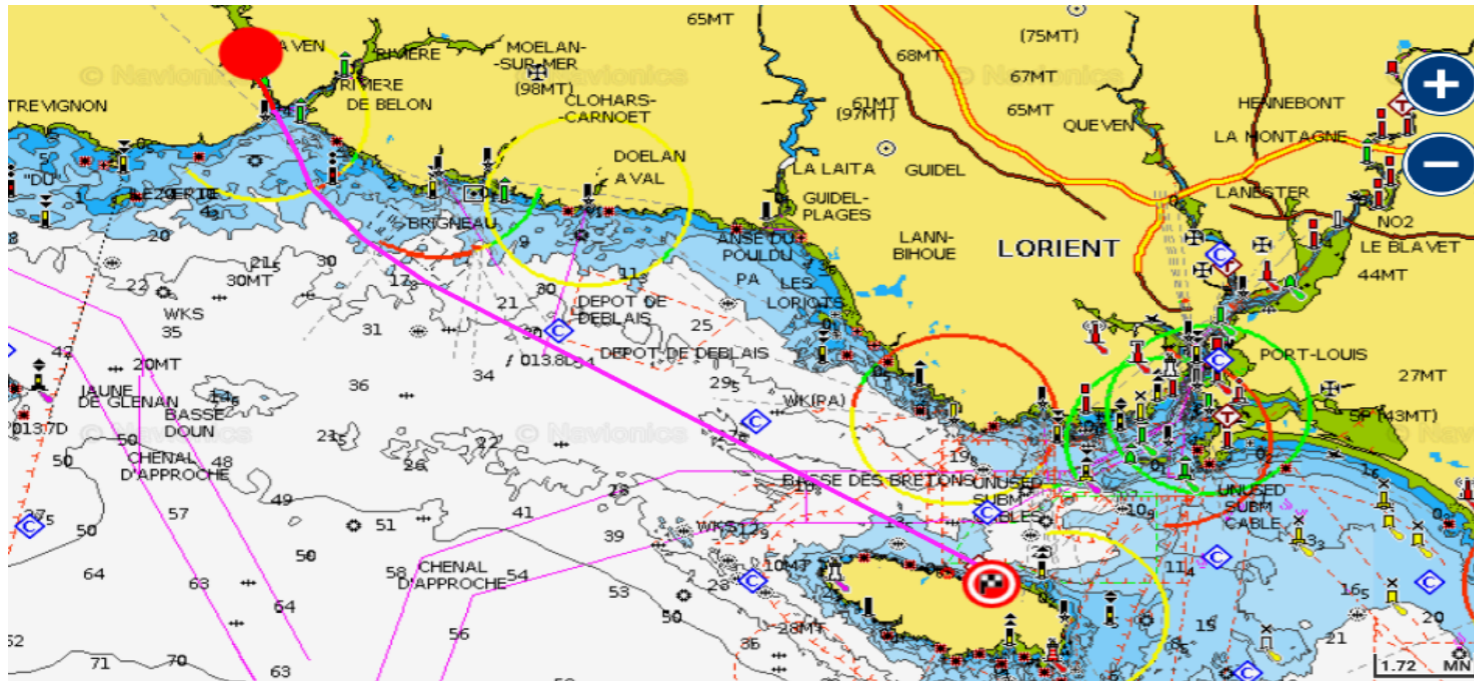
Nous remonterons l'Aven , jusqu'au port de Kerdruc Nevez.

Merveilleux petit port blotti sur la rive ouest de l'Aven où vous admirerez la féerie de la lumière au soleil levant, jouant entre les voiliers et les bateaux de pêche. A ne pas manquer: la dégustation d'huîtres affinées dans les eaux de l'Aven.

Les horaires des marées ne nous permettent pas de remonter jusqu'à Pont Aven



19 mn



Ile de Groix le temple de la godille

La godille championnat du monde à Groix
Cliquez sur l'image



Ils atteignent plus de 5 nds, ils peuvent doubler les Pabouk :)

L'île de Groix, une escale incontournable

Idéalement situé, le port est à 800m environ du bourg où vous trouverez tous les commerces et services nécessaires.

Avec ses 350 emplacements, dont une cinquantaine réservée aux visiteurs sur ponton, le port est un lieu vivant et un passage obligé pour tous les visiteurs.

Après une journée en mer, prenez le temps de flâner sur le port, profitez des terrasses des restaurants ou des concerts dans les bars.



Vue aérienne de Port-Tudy

Pour la soirée l'incontournable

Ty Beudeff

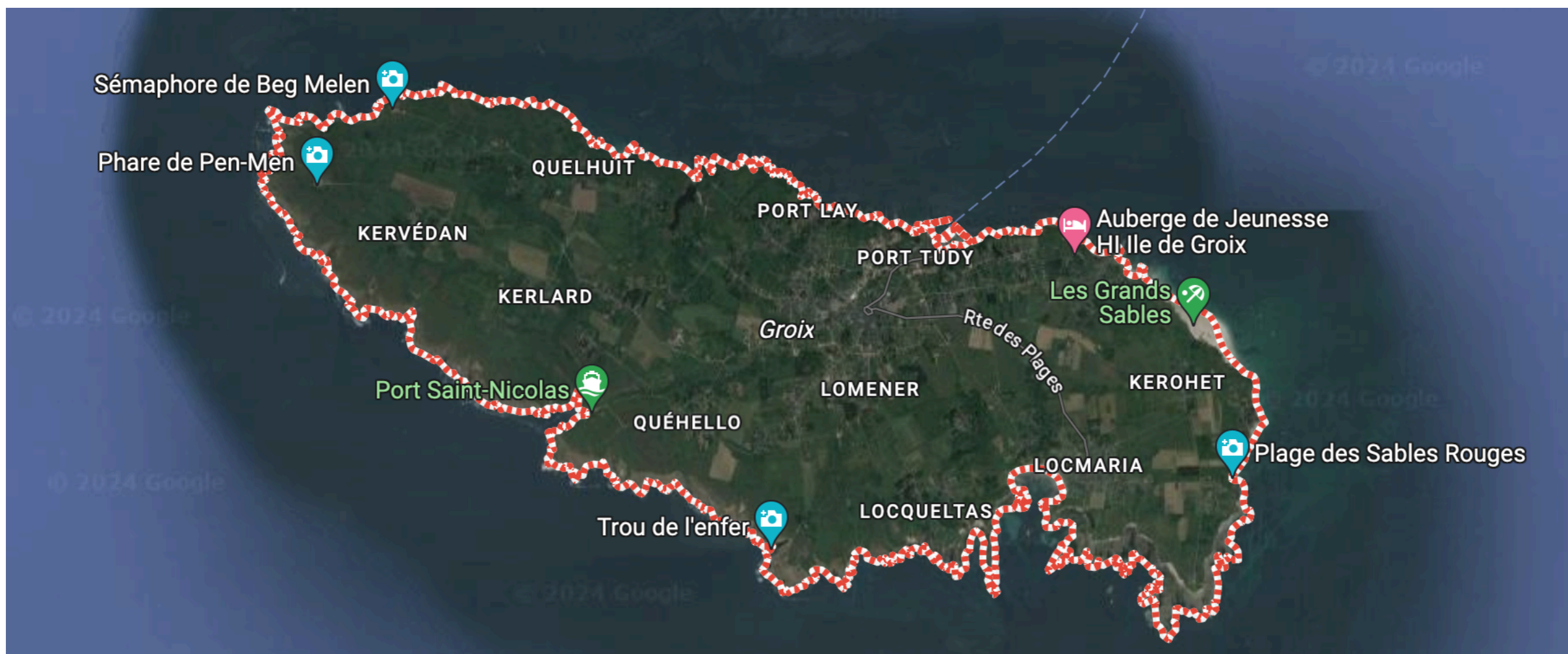
Lieu culte et reconnu des marins du monde entier, Ty Beudeff est situé au début de la montée de Port-Tudy. Bien que les années ont passées, vous pourrez retrouver l'ambiance d'antan lorsque des groupes de plaisanciers et de marins aguerris investissent les lieux.



Relâche à Groix ...

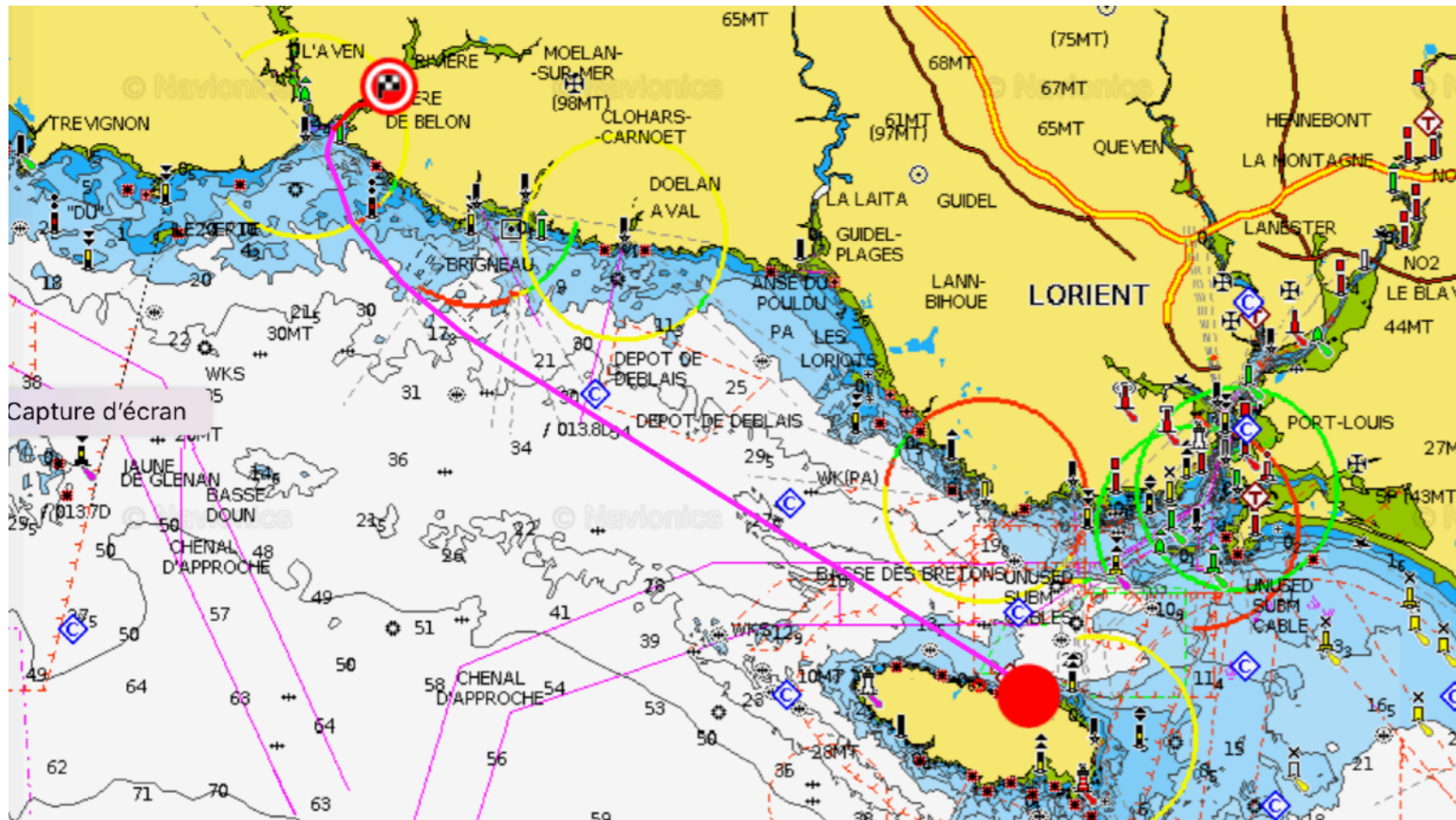
Qui voit Groix voit sa croix" ou "Qui voit Groix voit sa joie".

Une visite surprise



Etape 5 Groix Port Tudy_ Le Belon

17mn



Vendredi

Départ le matin, direction la rivière du Belon

De nos jours on l'appelle Belon, francisé en Bèlon. Il y a quelques cinq cents ans on le nommait Beloën, beln..., mais peu importe son nom, l'important est qu'il soit là, majestueux, emblématique, mythique...

A Moulin-Mer, la porte moëlanaise de l'Armor, il se jette dans une ancienne vallée glaciaire où ses eaux se joignent à celles de l'océan. Mélange intime d'eaux douces et salées qui se poursuit dans une ria de 10.6 km et qui lui confère son originalité, permettant le développement d'une incroyable biodiversité animale et végétale.

C'est aussi le berceau d'une huître qui lui doit son appellation, **la belon**, dont la renommée est mondiale.



Diner
chez
Jacky



Etape 6 Le Belon_ Port La Foret

16 mn

Samedi

Dernière étape

Descente du Belon ,
direction Port La Foret,
pour une arrivée en
début d'après midi.

